

PROGRAMMA
VISIT THOR
VAN 11 TOT 17 UUR



BEZOEK HET ERFGOED,
DE T2-CAMPUS EN FACTHORY

ERFGOED
DAG

IEDEEREN
GENKT







Welkom op Visit Thor!

Jarenlang werd er gewerkt aan de renovatie van de erfgoedruimtes in Thor Park. Thor Central, het hoofdgebouw van de site, is hier een mooi voorbeeld van. Vandaag krijg je de kans om deze prachtige ruimtes zelf te ontdekken. Doorkruis het prachtige liftgebouw mét 9-meterhoge passerelle en schachtbok en geniet van een prachtig panoramisch uitzicht op de site en de terril van Waterschei.

Maar er is nog meer!

Dit jaar kan je een exclusieve rondleiding volgen in T2-campus en FacThory. Een gids dompelt je onder in de wereld van innovatie en technologie. Ontdek je liever de weetjes van de site en de natuur? Enthousiaste gidsen en Rangers nemen je graag mee op pad.

OPGELET: deelnemen aan een rondleiding kan enkel via reservatie. Reserveer tijdig je plek aan de inschrijvingsstand van de gekozen rondleiding.



1 THOR CENTRAL

Stap binnen in de geschiedenis van de Genkse mijn en ontdek Thor Central, een prachtig stukje erfgoed. Het hoofdgebouw ademt nog steeds de authentieke sfeer van de mijn en biedt een unieke kijk in het leven van de mijn van vroeger.

Niveau 0

- Infopunt en EHBO-post
- Food & drinks
- Start rondleidingen
- Informatieve film over de site in het auditorium
- Volksspelen
- Workshops: *Reserveren is niet nodig!*



RONDLEIDINGEN

Sitetocht

Thor, een technologiepark van 93 ha groot, biedt onderdak aan innovatieve ondernemingen en organisaties, aan denkers en doeners. Hier zie je Genk als de technologiestad van de toekomst. Samen met een gids verken je de site en snuif je de sfeer op van energie, innovatie en ondernemerschap.

Tijdstippen:

ieder uur vertrekt een gids.

De eerste rondleiding start om 11 uur, de laatste om 16 uur

Duur:

45 min

Rangertocht 'Energiewandeling' (ca. 2,3 km)

Thor Park is het ideale vertrekpunt om het Nationaal Park Hoge Kempen te verkennen. Ga op avontuur met een Ranger en ontdek de geuren, kleuren en verhalen van het park.

Tijdstippen:

ieder half uur vertrekt een Ranger.

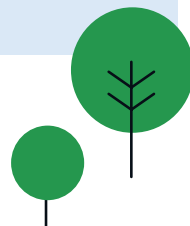
De eerste rondleiding start om 11 uur, de laatste om 16 uur

Duur:

60 min

TIP Ga je liever op eigen houtje op pad?

Vraag dan de zoektocht 'Expeditie Thor' aan de Rangerstand.



WORKSHOPS

Makey Makey (UCLL) : leer welke voorwerpen elektriciteit geleiden en gebruik deze om een computerspelletje te spelen zoals tetris en flappybird. Je kan deze spelletjes zelfs spelen met klei of stukken fruit.

Slijm maken (Mad Science): met thuismaterialen leer je hoe je zelf slijm kan maken. Ontdek het 'productieproces' en neem je zelfgemaakte slijm mee naar huis.

Regenboogbuisjes (Mad Science): welke kleuren kun je allemaal maken met de drie primaire kleuren? Voordat je die vraag beantwoordt krijg je een reageerbuisje. Dat buisje kun je vervolgens vullen met de kleuren die op tafel staan. En door de beweging van de moleculen krijg je.... Een regenboogreageerbuisje!

Niveau 1 - Grande salle

- Food & drinks
- Sfeermuziek DJ Atmosfeer
- Fotobooth Atmosfeer
- Kunstinstallatie 'Intertwined'. Een creatie van The Building.
- Workshops *Reserveren is niet nodig!*

WORKSHOPS

Kruidenworkshop (schatten van de natuur): kom alles te weten over de kruiden van hier en leer wat je er allemaal mee kan doen in de keuken, voor je gezondheid,...

Workshop handwerk 'werken met reststoffen': maak uit reststoffen een broche of een juweeltje en pronk met je eigen creatie.

3 Niveau 2 - Passerelle en schachtgebouw

Via de tweede verdieping van Thor Central bereik je de 9-meterhoge passerelle, de gang waarlangs de mijnwerkers naar de mijnlift gingen om hun shift te beginnen. In het schachtgebouw heb je een prachtig zicht over de site en de terril van Waterschei.

De passerelle en schachtgebouw zijn doorlopend te bezoeken van 11 tot 17 uur.



Rolstoeltoegankelijk



Beperkt rolstoeltoegankelijk



Niet rolstoeltoegankelijk



2 OPHAALGEBOUW

In het ophaalgebouw ontdek je het fascinerende proces van de mijnbouw. Aan een schachtbok zijn krachtige ophaalmachines verbonden door middel van dikke stalen kabels die de liftbakken in de schachten dragen. Een ex-mijnwerker geeft je graag een woordje uitleg.

Het ophaalgebouw is doorlopend te bezoeken van 11 tot 17 uur.

4 T2-CAMPUS

In T2-campus worden opleidingen en activiteiten gegeven met betrekking tot techniek en technologie. Een gids toont je het gebouw en labo's en geeft een woordje uitleg over de werking.

RONDLEIDINGEN

Tijdstippen:

ieder half uur vertrekt een gids.

De eerste rondleiding start om 11 uur, de laatste om 16.30 uur

Duur:

25 min



5 FACTHORY

Bezoek exclusief FacThory en leer alles over slimme maakindustrie. In FacThory wordt er geïnvesteerd in apparaten, machines en installaties die vervolgens worden verhuurd aan bedrijven. Hoe dit allemaal in zijn werk gaat, zal een gids je allemaal uitleggen.



RONDLEIDINGEN

Tijdstippen:

ieder half uur vertrekt een gids.

De eerste rondleiding start om 11 uur, de laatste om 16.30 uur

Duur:

25 min



6 MIJNDEPOT



Het voormalig magazijn van de koolmijn werd door de mijnwerkers van vzw Het Mijnverleden omgetoverd tot een expo over de geschiedenis en het werken in de koolmijn.

Leer meer over het leven van een mijnwerker.

RONDLEIDINGEN




Tijdstippen:

ieder kwartier vertrekt een ex-mijnwerker. De eerste rondleiding start om 11 uur, de laatste om 16.30 uur

Duur:

max. 1 uur



-  Rolstoeltoegankelijk
-  Beperkt rolstoeltoegankelijk
-  Niet rolstoeltoegankelijk

Gediste rondeleidingen

WANDELROUTES

- 1 4 KM @1h
- 2 7,4 KM @30'15"
- 3 12,8 KM @30'15"
- 4 16 KM @40'
- 5 THOR - 2,3 KM @30'
- 6 11 KM - ERROED @25'45"
- 7 STEENMANNEVEDAD - 2 KM @1'15"

THOR GEBOUWEN

- 1 THOR CENTRAL
- 2 OPHALGEBOUW
- 3 SCHACHTGEBOUW
- 4 T2-CAMPUS
- 5 FACTORY
- 6 MIJNDEPOT
- 7 THORBAQ
- 8 CONSTRUCTOR
- 9 SOLTECH

